



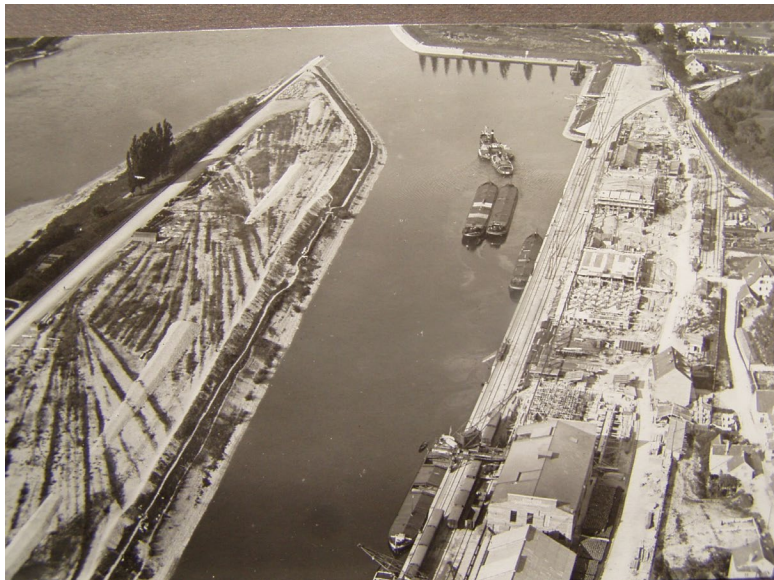
HAFENFEST BASEL 2. BIS 4. JUNI

INHALT

- **Übersicht Hafenfest**
- **Zentrallager**
- **Cupsystems**
- **Grauwiler Fleisch**
- **Abfall & Entsorgung**
- **Diverses (Strom, Wasser, Gutscheine, Gasparini, etc.)**
- **Aufbau & Abbau**
- **Sicherheit**
- **Informationen vom Platzchef**



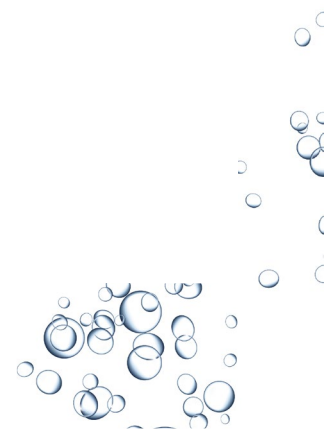
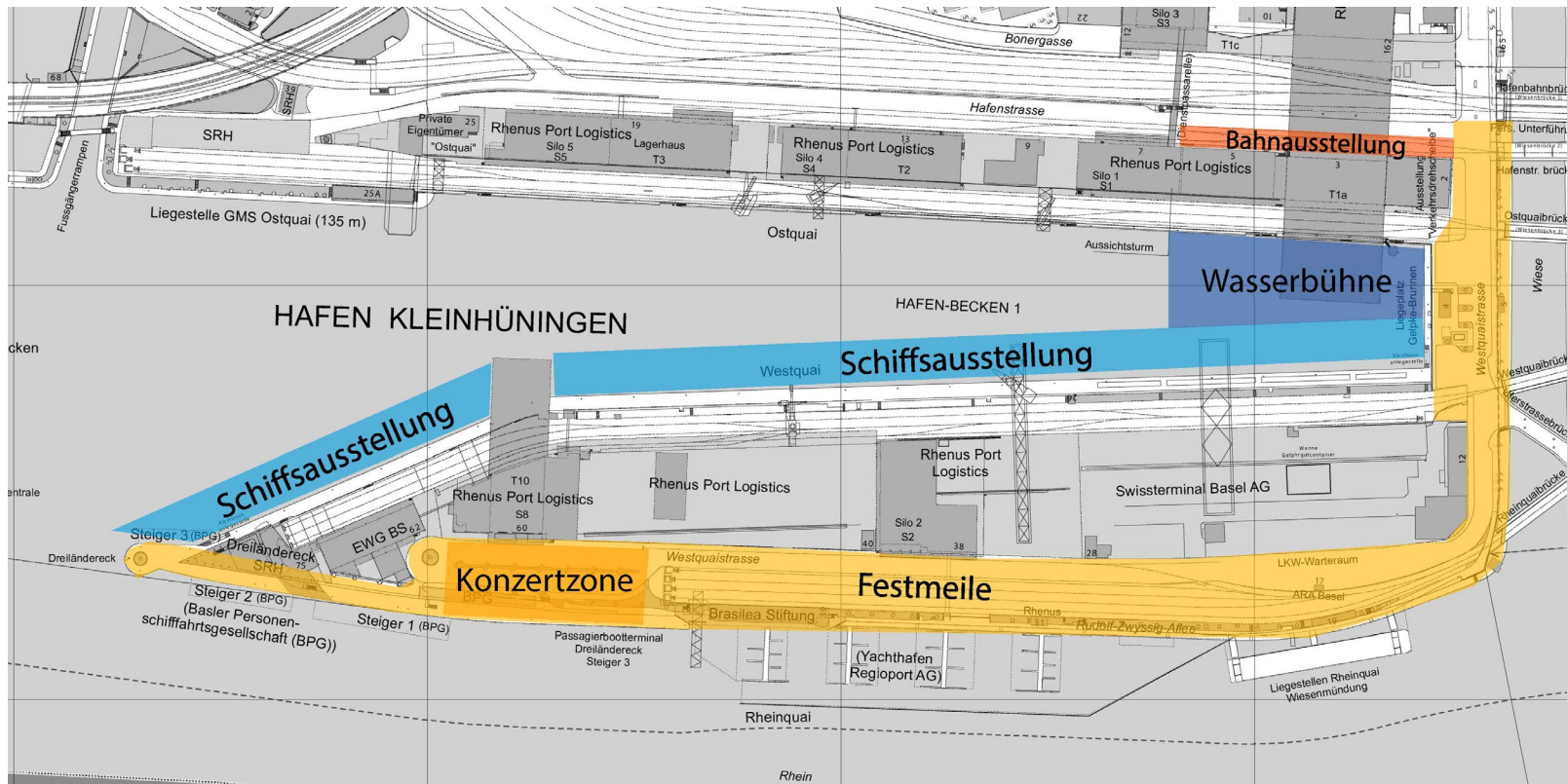
101 JAHRE HAFEN KLEINHÜNINGEN



- 1922 wurde das Hafenbecken I in Kleinhüningen in Betrieb genommen
- Beginn der gewerblichen Rheinschifffahrt und Rheinhäfen in Kleinhüningen



ÜBERSICHTSPLAN HAFENFEST



ORGANISATION

- Veranstalter Schweizerische Rheinhäfen
- Partner Eventarena Veranstaltungstechnik und Bistro Gasser

- Öffnungszeiten

Freitag, 2. Juni 2023 17.00 – 03.00 Uhr

Samstag, 3. Juni 2023 10.00 – 03.00 Uhr

Sonntag, 4. Juni 2023 10.00 – 18.00 Uhr



FESTMEILE

- Grosse Festmeile mit rund 70 Verpflegungsständen, Festzelte, Spielbuden, Fahrgeschäfte à la Herbstmesse und vielem mehr
- Verpflegung und Getränke aus aller Welt
- Festzelte von Vereinen und professionellen Restaurationsbetrieben
- Spielbuden und Fahrgeschäfte
- Die Herbstmesse kommt ans Hafenfest!



FESTMEILE



KONZERTPROGRAMM HAFENFEST



- Freitagabend
- Samstagabend
- Sonntagnachmittag

KONZEPT:
Plattform für nationale und
regionale Musikerinnen und Musiker



KONZERTPROGRAMM HAFENFEST

- Stress
- Pegasus
- Zian
- Schwellheim
- Brandhård
- uvm.



ANGEBOTE AM HAFENFEST

- **Schiffsausstellung mit Güterschiffen, historischen Schiffen und Feuerlöschbooten, Behördenschiffe, etc.**
- **Bahnausstellung**
- **Betriebsbesichtigung Getreidesilo und Lagerhalle bei Ultra-Brag**
- **Besichtigung Bernoulli-Siloturm von Rhenus**
- **Schiffssimulatorfahrten im Hafendomuseum**



UNTERHALTUNG FÜR JUNG UND ALT

- **Actionshow im Hafenbecken I mit Wakeboard, Behördenschiffen, etc.**
- **Modellschiffe fahren**
- **Bagger fahren im Baggerpark für die ganze Familie**
- **Bimmelbahnfahrt zum Gateway Basel Nord**
- **Viele weitere Highlights**



ANREISE

Anreise zu Wasser und Land



- **Wassertaxi-Shuttle vom Hafenfest-Steiger in die Stadt, nach Huningue und Weil am Rhein.**
- **Shuttle-Fahrten von der Basler Personenschiffahrtgesellschaft**
- **Zusatzbusse der BVB ab Badischer Bahnhof**



ZENTRALLAGER



MINDESTPREISE

- **Wir bitten euch im Verkauf, sich an die vorgegebenen Mindestpreise zu halten.**
- **Sämtliche Mindestpreisangaben könnt ihr der Mindestpreise-Liste entnehmen.**
- **Beispiel: Feldschlösschen Original Offen 4.0l darf nicht unter CHF 5.00 verkauft werden.**



AUSGABE GETRÄNKE & DEPOT

- Aufgrund der Mehrweg-Pflicht im Kanton Basel-Stadt sind alle Standbetreibenden verpflichtet, das Mehrweggeschirr zu verwenden.
- Genauere Angaben zu Bezug und Handhabung des Mehrwegmaterials erfolgen durch Cupsystems.
- Bitte haltet euch an die korrekte Ausgabe der Getränke. Auf der Mindestpreisliste findet sich eine Auflistung zur korrekten Ausgabe und Depot.
- Alle Becher und Geschirr bedeuten CHF 2.- Depot.
- 0,5 Liter PET Flaschen, Alu Dosen und Weinflaschen müssen mit einem Depotchip abgegeben werden. Auch hier beträgt das Depot CHF 2.-
Wichtig: Diese Flaschen/Dosen dürfen nur zusammen mit dem Depotchip zurückgenommen werden!



ÖFFNUNGSZEITEN ZENTRALLAGER

- **Freitag, 02.06.2023:**

09.00 – 13.00 Uhr

14.00 – 23.00 Uhr

- **Samstag, 03.06.2023:**

09.00 – 12.00 Uhr

15.00 – 24.00 Uhr

- **Sonntag, 04.06.2023:**

09.00 – 12.00 Uhr

15.00 – 21.00 Uhr

Während den Schliessungszeiten steht im Notfall eine Pikett Nummer zur Verfügung.

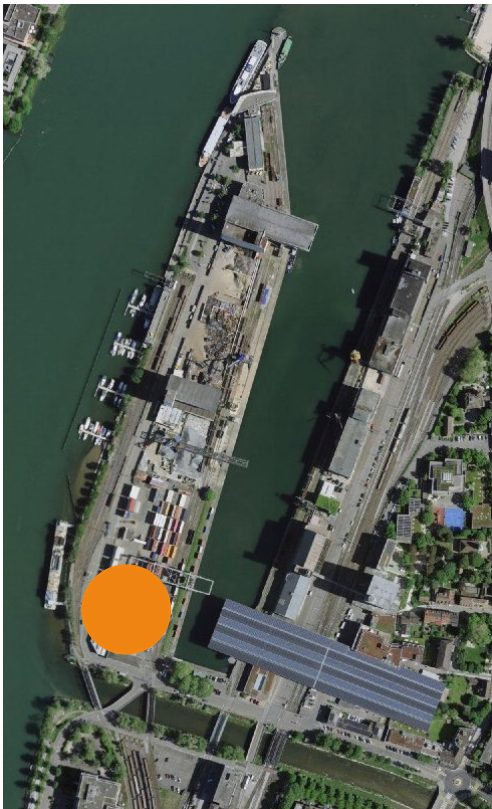


BEZAHLARTEN ZENTRALLAGER

- **Alles was bezogen wird, muss auch gleich bezahlt werden.**
- **Mögliche Zahlungsmöglichkeiten sind:**
Bar (keine 1'000er Noten!)
Karte (ausser Postcard)
Twint
- **Depot und/oder Rückgaben werden ausschliesslich in bar ausbezahlt.**
- **Bitte nehmt Rücksicht, dass wir keine Geldwechselstube sind:**
Wir versuchen möglichst einen guten Kassenstock zu haben und helfen – wenn möglich – gerne aus. Wir müssen aber in erster Linie auch auf unseren Stock achten. Bitte schaut daher, dass ihr selber einen ausreichenden Kassenstock habt (insbesondere 2-Franken Münzen wegen Depot).



STANDORT ZENTRALLAGER SWISSTERMINAL AREA



Eingänge



**Achtung: Zugänge
werden überwacht.
Zwingend Badge
mitnehmen!**



AUSLIEFERUNG FESTMATERIAL

- **Ausschliesslich für die Standbetreibenden, welche in der Erstbestellung Festmaterial bestellt haben.**
- **Unter Festmaterial verstehen wir: Kühlschrank, Durchlaufkühler, Buffettisch, etc.**
- **Die Auslieferung erfolgt am Freitag, 02.06.2023 zwischen 07.00 und 09.00 Uhr direkt an euren Stand.**
- **Die betroffenen Standbetreiber erhalten von uns eine E-Mail mit der genauen Anlieferzeit. Bitte seid pünktlich am Stand, um das Material entgegennehmen zu können!**



ERSTBEZUG GETRÄNKE FREITAG, 02.06.2023

- **Alle Standbetreiber sollten bis 30. April 2023 uns ihre Erstbestellung zugestellt haben.**
- **Um einen Ansturm und damit Wartezeiten zu vermeiden, wird es Abholungszeitfenster geben.**
- **Das Zeitfenster werden wir jedem Standbetreibenden per E-Mail mitteilen.**
- **Falls auf der Bestellung angegeben, versuchen wir die Wunschabholungszeit möglichst einzuhalten.**
- **Wir bitten alle Standbetreibenden sich an diese Zeiten zu halten. So haben wir genügend Zeit für die Abwicklung und alle Standbetreibenden ersparen sich unnötige Wartezeiten.**



GETRÄNKEBEZUG WÄHREND DEM EVENT

- Während dem Event kann jeder Standbetreiber während den Öffnungszeiten unangemeldet Getränke beziehen. Bestellungen sind nur direkt vor Ort möglich und können nicht per E-Mail oder Telefon angenommen werden.
- Wir bieten die Möglichkeit Vorbestellungen für den nächsten Tag per E-Mail vornehmen zu können. Diese müssen am Freitag- und Samstagabend bis spätestens 22 Uhr bei uns eintreffen. Um uns die Verarbeitung zu erleichtern, bitte ausschliesslich das Excel Bestellformular verwenden und an zentrallager@eventarena.ch senden.



ABLAUF RÜCKSCHUB

- **Es gilt die Grundregel: Mit einer guten Materialorganisation geht die Rückgabe schneller.**
- **Sortiert das Material (Vollgut / Leergut) bereits vor, damit wir bei der Abgabe schneller eine Übersicht haben.**
- **Falls möglich, können bereits im Verlauf des Sonntags erste Rückgaben erfolgen.**
- **Bei der Rückgabe nach Festabschluss ab ca. 18 Uhr muss mit Wartezeiten gerechnet werden. Wir geben unser bestes um diese so kurz wie möglich zu halten.**
- **Bitte studiert dafür die Regeln zur Vollgut- und Leergut Rücknahme, damit keine Diskussionen bei der Abgabe entstehen.**



20 LITER BIERFASS

- Erstattung Vollgut nur bei ungeöffneter Plastikkappe.
- Ansonsten wird nur das Depot des Gebindes zurückerstattet.



MEHRWEG Flaschen

- Club Mate, Eve Litchi und die 0,5 Liter Weinflaschen gelten als Mehrwegflaschen.
- Erstattung Vollgut nur bei vollständiger Harasse und wenn alle Flaschen verschlossen sind.
- Wichtig: Um den Pfand zurück zu erhalten müssen alle Flaschen vollzählig sein!
Ansonsten wird nur das Depot der Harasse zurückerstattet.



EINWEG GEBINDE (0,75 Liter Rotweine)

- Erstattung Vollgut bei ungeöffneter Aussenverpackung. Die Verpackung darf nicht selber zugeklebt werden.
- Leere Flaschen können mit den Altglas-Sammelstellen eingesammelt und im Zentrallager entsorgt werden.



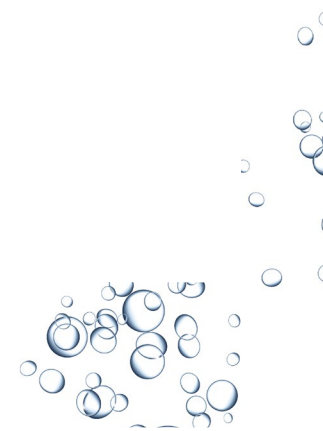
Spirituosen

- Erstattung Vollgut bei ungeöffneter Flasche.
- Leere Flaschen können mit den Altglas-Sammelstellen eingesammelt und im Zentrallager entsorgt werden.



0,5 / 1,0 LITER PET FLASCHEN

- Erstattung Vollgut bei ungeöffneter 6er / 24er Packung. Die Verpackung darf nicht selber zugeklebt werden.
- Leere Flaschen können mit den PET-Sammelstellen eingesammelt und im Zentrallager entsorgt werden.



1,5 LITER PET FLASCHEN

- Erstattung Vollgut bei 6 ungeöffneten Flaschen in der Harasse.
- Ansonsten wird nur das Depot der Harasse zurückerstattet.
- Leere Flaschen können bei den PET-Sammelstellen eingesammelt und im Zentrallager entsorgt werden.



ALLE UNTERLAGEN AN EINEM ORT

- Sämtliche Listen und Infos zum Zentrallager findet ihr zentral unter <https://hafenfest.ch/zentrallager>



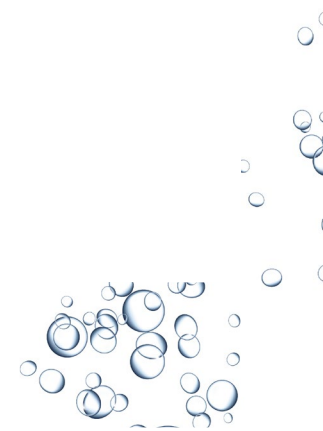
CUPSYSTEMS



GRAUWILER FLEISCH



ABFALL & ENTSORGUNG



ABFALLDEPOT

- Standbetreiber dürfen mehrmals täglich zum Abfalldepot
- Öffnungszeiten von jeweils zur vollen Stunde von 08.00 – 21.00 Uhr



WAS WIRD WIE GETRENNT

- **Abfall/Kehricht** in die Pressmulde
- **Karton/Papier** in die Pressmulde
- **Aluminium** in den Alu Container
- **Glas** in den Glas Container
- **PET** die Säcke in den Sammelbehältern

→ Eine Erstausrüstung an PET/ALU-Säcken erhalten Sie mit der Lieferung vom PET/ALU-Container.



AUFGABEN DER STRANDBETREIBENDEN

- **Wir bitten Sie um Ihre aktive Mithilfe bei der Trennung der verschiedenen Abfall-Wertstoffen**
- **Bitte bringen Sie Ihren Abfall zu den am Abfalldepot erwähnten Öffnungszeiten möglichst kompakt (zusammengefaltet) vorbei**
- **Sammeln Sie Ihre verkauften PET-Getränkeflaschen in der Festwirtschaft.**
- **Platzierung der PET/ALU-Sammelbehältern bei der Festwirtschaft ist vorgegeben und darf nicht verschoben, dies dient zur Sichtbarkeit des Publikums.**
- **Auswechslung der vollen Einlegesäcke der PET/ALU Säcke und bringen Sie die vollen Säcke selbstständig ins Abfalldepot**
- **Speiseöl kann beim Abfalldepot abgegeben werden. Bitte bringen Sie hierfür eigene Kanister und Trichter mit.**



PUBLIKUMSABFALL

- Auf dem gesamten Festperimeter werden 770L Event Kehrrecht, PET/ALU Container zur Verfügung stehen, die bilden sogenannte Abfallinseln.
- Abfallinseln müssen so stehen bleiben, wie sie gestellt werden



**VIELEN DANK FÜR IHRE
UNTERSTÜTZUNG UND WIR FREUEN
UNS AUF DAS HAFENFEST**



DIVERSES



GUTSCHEINE

- Gutscheine müssen akzeptiert werden und Rückgeld herausgegeben werden
- Abrechnung über Formular, welches zu Festbeginn mit weiteren Unterlagen am Stand abgegeben wird
- Bitte IBAN-Kontonummer angeben, damit wir den Betrag ausbezahlen können. Barauszahlung ist nicht möglich.
- Formular mit Gutscheinen kann an OK-Büro am Sonntagabend abgegeben oder nachträglich per Post zugesendet werden



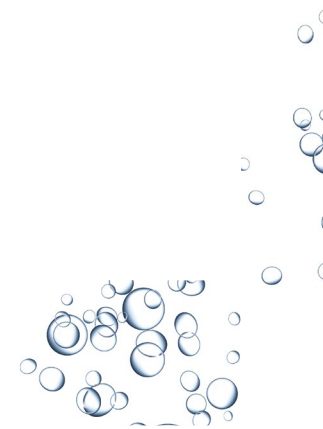
STROM & WASSER

- Teilweise sind die Strom- und Wasserbestellungen noch ausstehend
- Formulare liegen ausgedruckt bereit



MUSIK - VORGABEN

- Die Lärmvorschriften des Kantons Basel-Stadt müssen eingehalten werden. Die Musiklautstärke darf den Wert von 93 Dezibel nicht überschreiten.
- Musik im Aussenbereich bis um 01:00 Uhr möglich. Nach 01:00 Uhr muss die Lautstärke zurückgedreht werden.
- Standbetreibende in direkter Nähe zum Konzertbereich oder Parkplatz des Dreiländerecks dürfen während des offiziellen Bühnenprogramms keine Musik spielen.



GASPARINI

- Gasparini ist als Hauptsponsor des Hafenfestes exklusiver-Glacépartner des Hafenfestes
- Gasparini verkauft an zwei Verkaufsständen Glacéprodukte



AUF - & ABBAU



Aufbau Zeitplan

Donnerstag, 1. Juni 2023

- Am Abend Ankünfte von einzelnen Fahrgeschäften und Imbisswägen – nur in Absprache mit dem Platzchef
- Einrichtung Zentrallager auf swissterminal-Areal
- Teilweise Sperrung Parkplätze Hafenstrasse (Packwagen, Ablage Absperrgitter, WC-Wagen)



Aufbau Zeitplan

Freitag, 2. Juni 2023

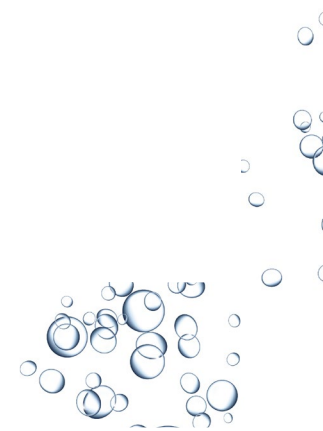
- 7:00 Uhr Beginn offizieller Aufbau für alle Standbetreibenden
- Im Bereich Hafenmuseum (nach Bahnschranke) wird eine Wartezone für Standbetreibende eingerichtet. Die Zufahrt zu den Standplätzen wird durch den Platzchef organisiert.
- Kontrollierte Zu- und Abfahrten für PKWs/Lieferanten bis 15:30 Uhr möglich
- Bis 16:00 Uhr müssen alle PKWs das Hafenfest-Areal verlassen, keine Zufahrt mehr möglich



Während dem Fest

Samstag, 3. - Sonntag, 4. Juni 2023

- Kontrollierte Zufahrt am Morgen zwischen 7:00 Uhr und 9:00 Uhr möglich
- Alle PKWs müssen bis 9:00 Uhr das Festareal verlassen
- Beim Hafenumuseum sind Verkehrskadetten platziert



Abbau Zeitplan

Sonntag, 4. Juni 2023

- Abbau beginnt um 18:00 Uhr bis ca. 22:00 Uhr
- PKW Zufahrt ab 19:00 Uhr möglich



SICHERHEIT



SICHERHEIT

- Patrouillendienste von Securitas, Sanitätsposten und Verkehrskadetten



SICHERHEIT

- Die Standbetreibenden müssen sich an sämtliche Anweisungen der Feuerschau, der Standaufsicht, der Notfall-Elektriker:innen und des OK Hafenfest halten.
- Zufahrtsstrassen und Rettungskorridore müssen zu jeder Zeit für Rettungsfahrzeuge und den Anliegerverkehr freigehalten werden (mind. Breite 3,5 m).



INFORMATIONEN VOM PLATZCHEF





**Noch
Fragen?**



HAFENFEST BASEL 2. BIS 4. JUNI